

Fabaceae – bobovité

Kručinka barvířská (*Genista tinctoria* L.)

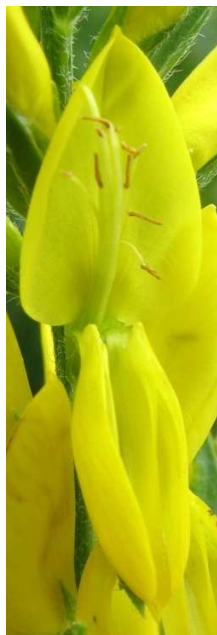
Keř, 0,1 – 1,0 (–2,0) m vysoký. Vzpřímený netrnitý keř, větve 5hranné, přitiskle chlupaté, listy jednoduché, (0,8–) 1 – 4 (–4,5) cm dlouhé, na líci lysé, květy v hroznech, pavéza vně lysá.

Rozšíření – **ČR**, Evropa, západní Sibiř, Malá Asie, Zakavkazí

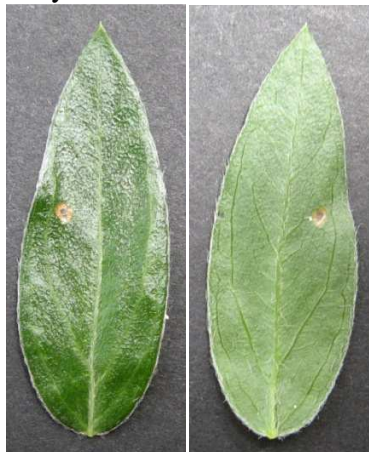
Květy – oboupohlavné, v hroznech



květ



Listy – střídavé



Plody – lusky s 2 – 10 semeny



lusk



semeno

